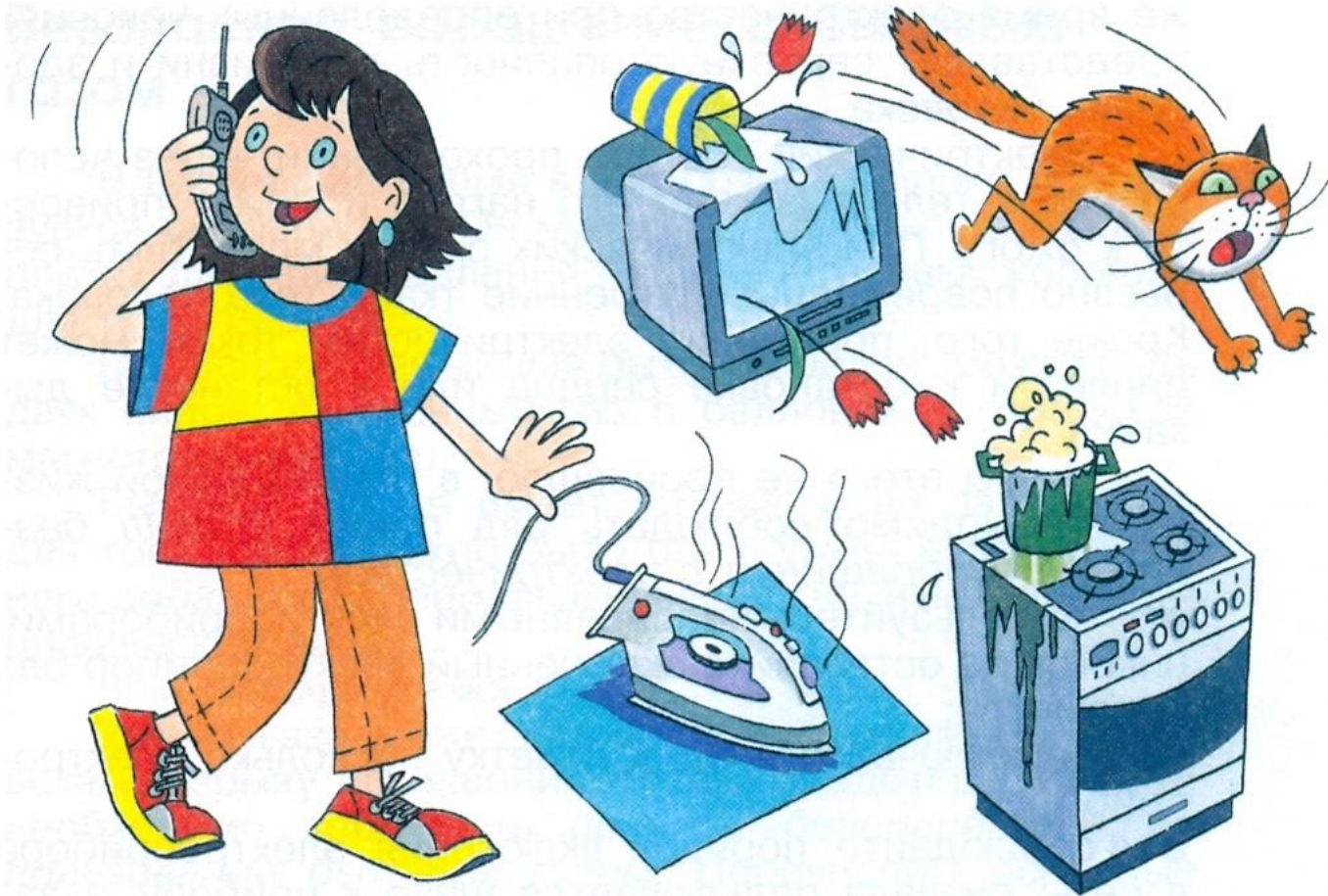


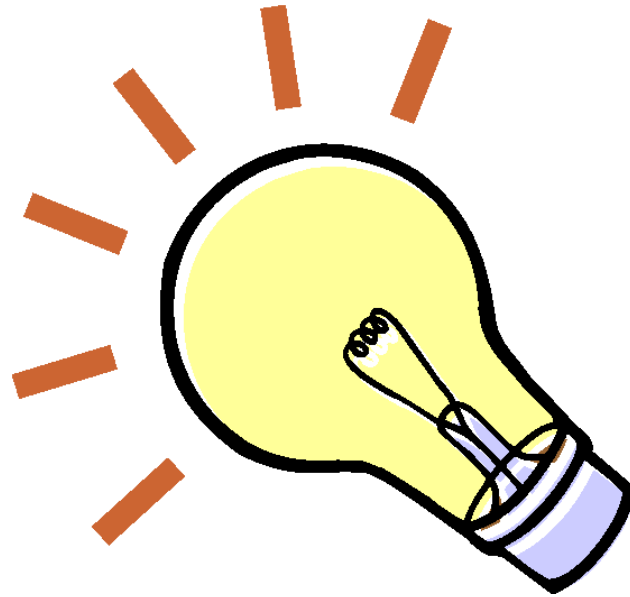
Правила электробезопасности



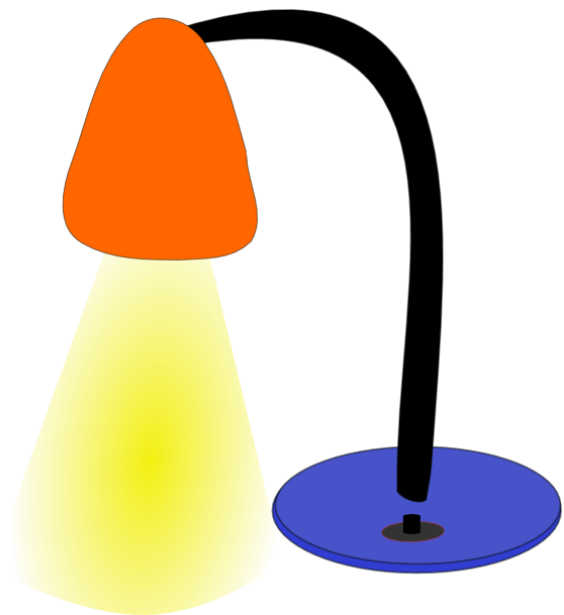


**К дальним сёлам, городам,
Кто идёт по проводам?
Светлое Величество! Это ...
(электричество)**

Дом — стеклянный пузырьёк,
А живёт в нём огонёк.
Днём он спит,
а как проснётся —
Ярким пламенем зажжётся.

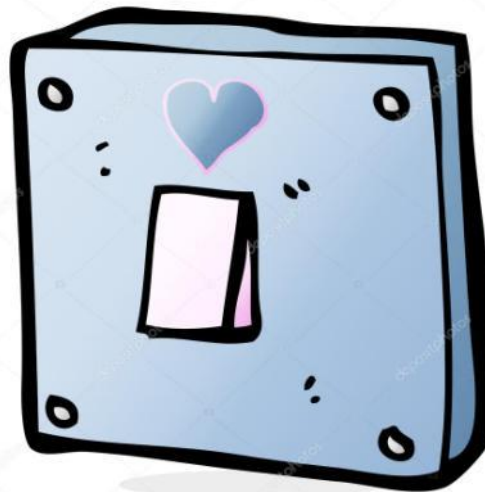


А по центру потолка солнышко висит,
Как наступит темнота —
В ней лампочка горит.



Свет идёт не с потолка,
Свет даёт моя рука. -
Я включаю и Она
Как домашняя луна
Светит около меня,
И под ней читаю я.

Ночь. Но если захочу,
Щёлкну раз — и свет
включу.



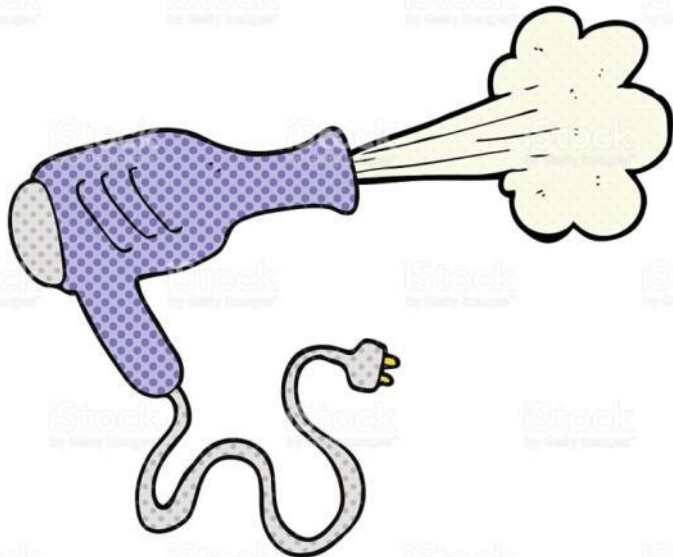


Я не хвастая скажу: Всех друзей
омоложу! Идут ко мне унылые - С
морщинками и складками, Уходят
очень милые - Весёлые и гладкие!
Значит, я надёжный друг,
Электрический ... (утюг)

Есть у нас в квартире робот. У
него огромный хобот. Любит
робот чистоту
И гудит, как лайнер: «Ту-у-у...»
Он охотно пыль глотает,
Не болеет, не чихает.



Я пыхчу, пыхчу, пыхчу,
Больше греться не хочу.
Крышка громко зазвенела:
«Пейте чай, вода вскипела!»

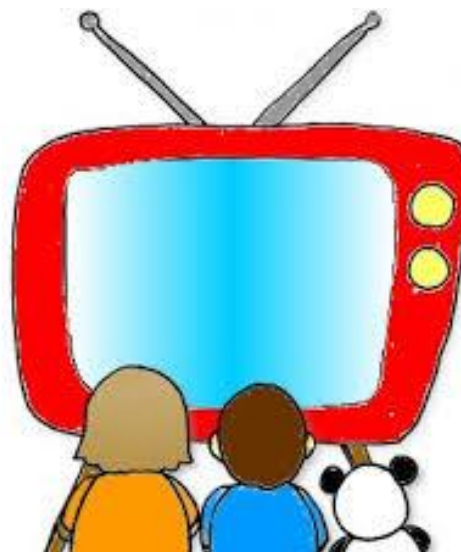


Сушит ветер-суховей
Кудри мамочки моей.



В комнате ванной коробка стоит,
Глазом прозрачным и круглым глядит.
В глаз заглянуть интересно, когда
В этой коробке клоочет вода.

Что за чудо, что за ящик?
Сам – певец
и сам – рассказчик,
И к тому же заодно
Демонстрирует кино.





Утюг горячий не игрушка,
Утюг опаснее, чем пушка.
За ним внимательно следи,
Не то пожар ждет впереди!

**Не оставляй электроприборы
без присмотра !**



Если все приборы разом,
ты в одну розетку включишь,
Ты пожар проводки сразу
В этой комнате получишь!

Не перегружай электросеть!



Спицы в розетку засунул едва
Искры и пламя до потолка!

**Не суй в розетку предметы и
пальцы!**



Неисправную гирлянду лучше не включать,
Чтоб пожарных и врачей в дом не вызывать.

**Не пользуйся неисправными
электроприборами!**



Не тяни вилку из розетки за провод!



Не лезь и даже не подходи к трансформаторной будке!



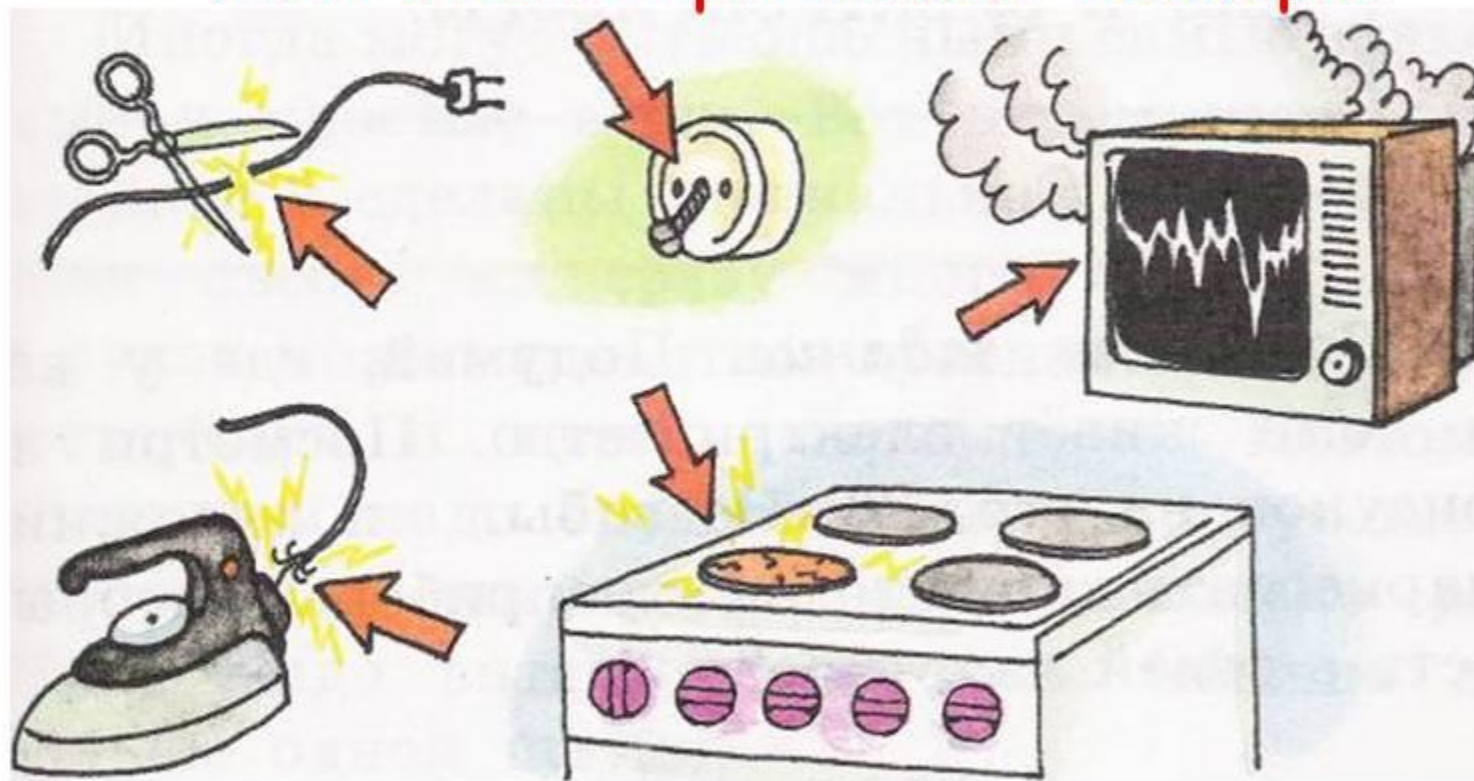
**Не бросай ничего на провода
и не играй вблизи!**



**Не прикасайся к
электроприборам мокрыми
руками!**

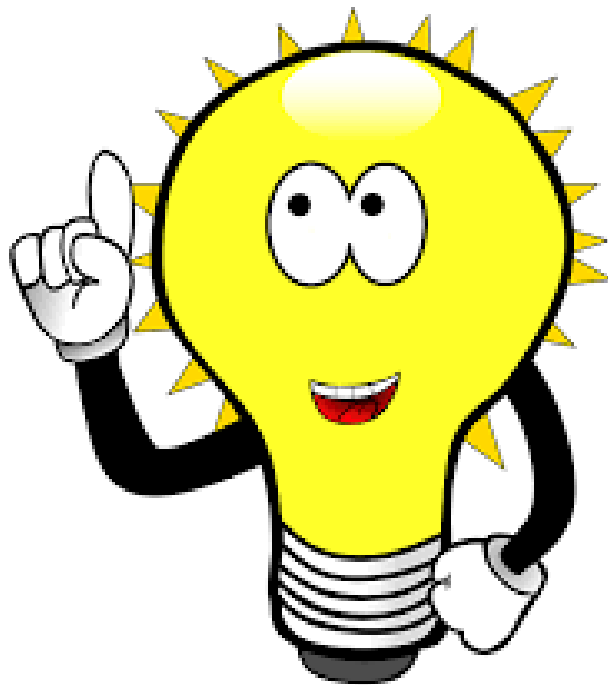
Помни!

Электроприборы могут ударить током или стать причиной пожара.



Уходя из дома и даже из комнаты, обязательно выключай электроприборы.

Помни и соблюдай правила



электробезопасности!